

L'ALBERO DELLE INNOVAZIONI



bilancio sociale 2014 | Cooperativa Esserci

I FRUTTI = LE INNOVAZIONI

- studio e analisi del futuro del Welfare e della Cooperazione
- ricerca di nuovi mercati dentro i quali sperimentarsi
- sviluppo di progetti di innovazione sociale
- ulteriore crescita delle aree housing e salute
- progetti che permettano di lavorare a contatto con nuovi ambienti
- scambi nazionali e internazionali
- offerta di servizi diretti ad ampie fasce della popolazione
- creatività imprenditoriale
- trasversalità tra servizi e differenziazione di attività
- promozione di economia civile e scambi virtuosi
- marketing: linguaggio moderno, clientela diversificata, comunicazione mirata

Un albero si impianta con sforzo, attecchisce in segreto.

Erri De Luca, Tre cavalli

Se resiste iniziano generazioni di foglie.

I RAMI = I SOGNI

- riconoscimento come impresa con alto livello di professionalità
- immagine dell'agire collettivo empatico e vitale
- investimento nella formazione continua e nella tecnologia
- capacità di parlare linguaggi diversi e ricerca di modelli ibridi
- prevenzione
- spinta verso un Welfare diverso che potenzi il potere d'acquisto
- lavoro più "sano" rispetto a tempi e spazi di pensiero
- ampliamento reti e collaborazioni

LE RADICI = I VALORI

- Cooperativa come Spazio e Azione per un Buon Agire Collettivo
- centralità e valorizzazione della persona
- crescita
- comunità
- accoglienza
- sussidiarietà
- democrazia
- partecipazione attiva
- mutualità
- responsabilità
- passione
- connessione
- legalità
- sostenibilità ambientale ed economica
- lavoro di rete
- contaminazione

I SERVIZI

MINORI E GIOVANI

Animazione oratori
Attive compagnie
C.I.G. Bruino
Educativa di strada C.I. di S.
Educativa territoriale C.I. di S.
Educativa territoriale minori
Far Sostegno
FOR.TE
Gruppo appartamento e autonomie
Laboratori educativi
Lo Spazio
Pozzo di Sichar
VIVI LA NOTTE

DISABILITÀ

Aladino
CAD 18° Piano
CAD L'Arco
Carane di Uka
S.A.D. Disabili Torino

SALUTE MENTALE

Crossover
Gruppi appartamenti
PIXEL

HOUSING

Casa delle Opportunità
2H: Help - Housing (Volvera)
Residenza Temporanea
Luoghi Comuni Porta Palazzo

MIGRANTI E RIFUGIATI

Accoglienza SPRAR/FER
Casa del Mondo
Casa NOMIS
Educativa di Strada Paradero NOMIS
Oltre il Ponte
Sustraia mediazione culturale CGM
Teranga

AREA SOCIO CULTURALE

PONTICORTI video contest

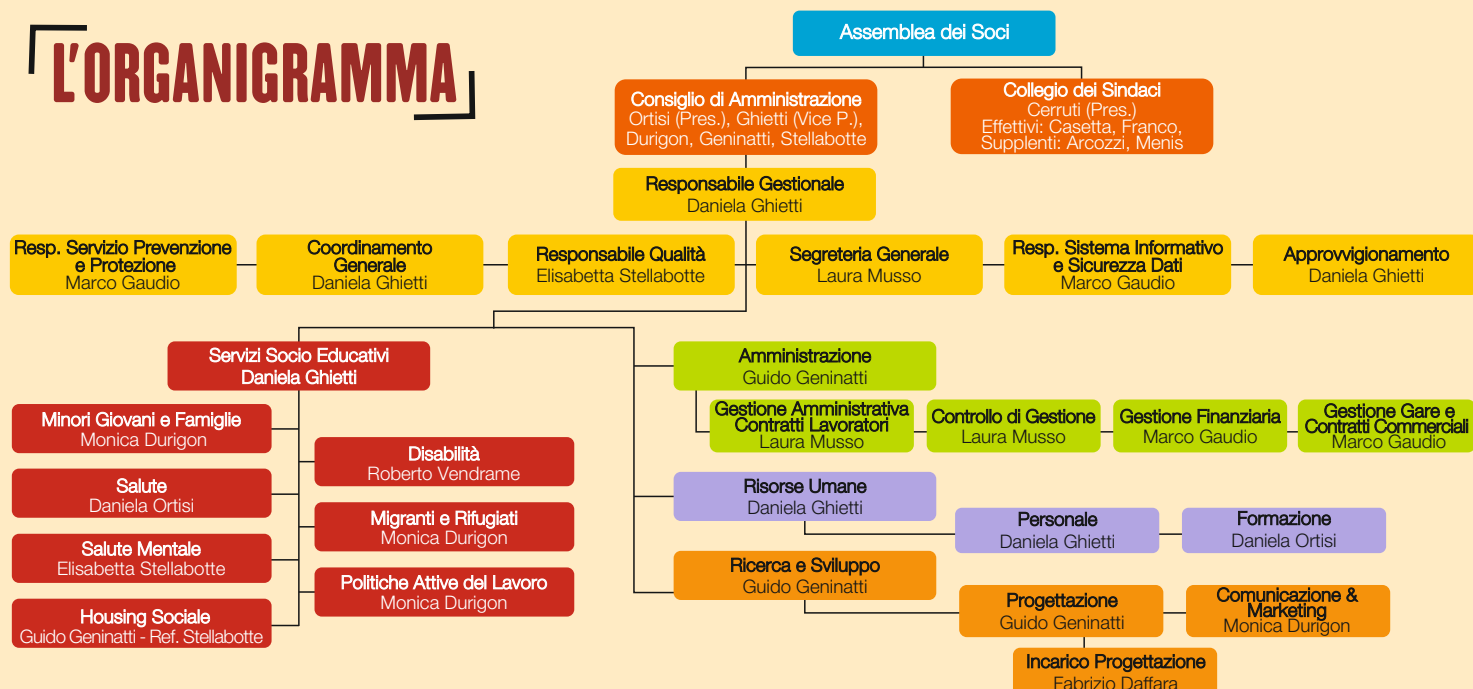
SALUTE

Poliambulatorio POLIS

POLITICHE ATTIVE DEL LAVORO

Progetti PAL Area Disabilità
Progetti PAL Area Migranti

L'ORGANIGRAMMA



DATI DI CONTABILITA' SOCIALE

VALORIZZAZIONE DELLE PERSONE



ORE LAVORATE PER TIPOLOGIA DI CONTRATTO

2014	2013	2012
327 (0,17%)	276 (0,15%)	0
2.385 (1,23%)	2.093 (1,11%)	3.975,5 (2,29%)
31.116 (16,05%)	36.648,5 (19,49%)	40.350 (23,29%)
160.090,5 (82,56%)	149.050,5 (79,25%)	128.938 (74,42%)
TOT. 193.918,5	TOT. 188.068	TOT. 173.263,5

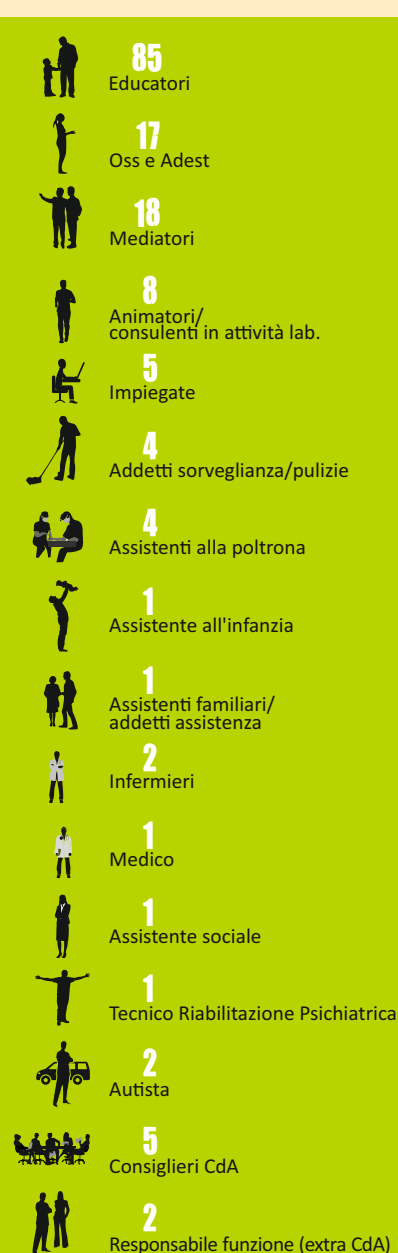
consulente esterno
collaboratore a progetto
dipendente a tempo determinato
dipendente a tempo indeterminato

ORE LAVORATE PER AREE DI INTERVENTO

2014	2013	2012
14.092,5 (7,27%)	12.205 (6,49%)	9.053 (5,22%)
68.263,5 (35,20%)	66.667 (35,45%)	67.002 (38,67%)
31.671,5 (16,33%)	30.731,5 (16,34%)	31.202 (18,01%)
5.537,5 (2,86%)	5.633,5 (3%)	5.161,5 (2,98%)
6.222 (3,21%)	5.381,5 (2,86%)	4.474 (2,58%)
11.819,5 (6,10%)	11.496 (6,11%)	7.457,5 (4,3%)
19.025,5 (9,81%)	15.765,5 (8,38%)	14.955,5 (8,63%)
35.273 (18,19%)	38.933,5 (20,7%)	33.545 (19,36%)
2.013,5 (1,04%)	1.254,5 (0,67%)	413 (0,24%)
TOT. 193.918,5	TOT. 188.068	TOT. 173.263,5

generale
minori giovani e famiglie
persone disabili
politiche attive del lavoro
sanità
famiglia
immigrazione
salute mentale
housing sociale

PERSONALE PER QUALIFICA CONTRATTO



ORE NON LAVORATE

2014	2013	2012
0 (0%)	0 (0%)	120 (0,5%)
0 (0%)	0 (0%)	2 (0,01%)
17.358,2 (67,22%)	16.615,2 (63,73%)	14.994,1 (62,35%)
27 (0,10%)	97,5 (0,37%)	131 (0,54%)
4.890,7 (18,94%)	5.702,6 (19,46%)	5.711,2 (23,75%)
145,5 (0,56%)	107,5 (0,41%)	94,5 (0,39%)
112,3 (0,43%)	210 (0,81%)	130,9 (0,54%)
0 (0%)	7,5 (0,03%)	51,5 (0,21%)
1.694,5 (6,56%)	2.610,5 (10,01%)	1.808 (7,52%)
71 (0,27%)	88 (0,34%)	63 (0,26%)
23,5 (0,09%)	19 (0,07%)	39,50 (0,16%)
0 (0%)	0 (0%)	0 (0%)
695,2 (2,69%)	629,4 (2,41%)	544,5 (2,26%)
4 (0,02%)	6 (0,02%)	4 (0,02%)
139 (0,54%)	593 (2,27%)	353 (1,47%)
25,8 (0,10%)	14,4 (0,06%)	0 (0%)
5 (0,02%)	0 (0%)	0 (0%)
TOT. 25.822,5	TOT. 26.070,6	TOT. 24.047,2

congedo matrimoniale
donazione sangue
ferie
lutto familiare
malattia
permessi legge 104
permessi non retribuiti
permessi per carichi familiari
permessi retribuiti
permessi studio
permesso esame
presidente o scrutatore
seggio elettorale
ricovero ospedaliero
sciopero
permesso allattamento
paternità obbligatoria
paternità facoltativa

GESTIONE SOCIETARIA DEMOCRATICA

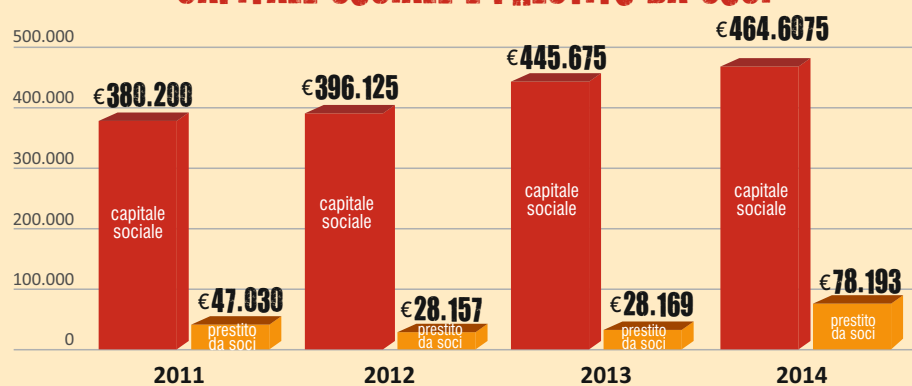


I SOCI

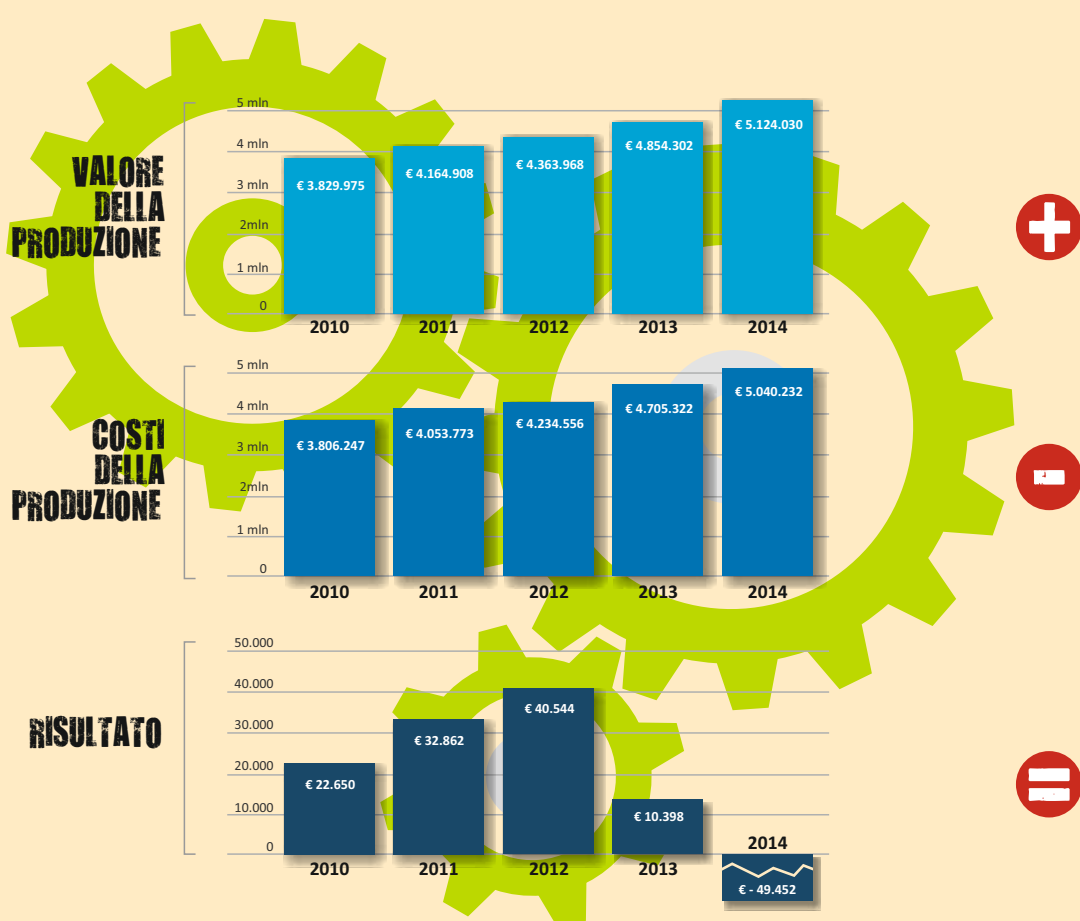
2014	2013	2012	2011	2010
161	150	130	122	114
0	0	0	0	0
6	2	1	4	22
17	22	9	12	16
114	110	100	91	87
32	30	26	27	23
18	10	4	4	4

n° soci
n° esclusioni
n° recessi
n° nuove domande accolte
n° soci lavoratori
n° soci sovventori
n° soci volontari

CAPITALE SOCIALE E PRESTITO DA SOCI



IL VALORE CREATO E REDISTRIBUITO



ESSERCI
cooperativa sociale

Esserci s.c.s.
via Lulli 8/7
10148 Torino
tel 011 2207819
fax 011 2261342
esserci@esserci.net
www.esserci.net